



交通アクセス

バス JR川崎駅西口北乗り場よりバス 約10分

- 市営バス 73系統「御幸公園前」下車
- 東急バス 五反田駅行「御幸公園前」下車

車 国道1号線(第2京浜)を横浜方面に向かい、多摩川大橋を渡り最初の信号を左折。さらに、約100m先を左折し河川敷へ

大会や講習会等のイベントを開催しております。最新情報はホームページ、X (旧Twitter)、LINEをご覧ください。



多摩川河川健康公園ホームページ



X (旧Twitter)



LINE

川崎リバーサイドパークゴルフ場

〒212-0052
神奈川県川崎市幸区古市場字上台耕地1230-2
電話：(代表)044-555-4311
公益財団法人河川財団(運営委託先：河川健康公園機構)



多摩川交流センター

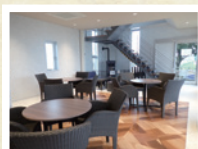
地域の皆様に自由に交流・休憩いただけるスペースとなっております。ぜひお気軽にお越しください。

開館時間

4～9月 / 7:00～18:00

10～3月 / 7:00～17:00

休館：第1・3・5火曜日、
年末年始(12/31～1/2)



多摩川を眺めながら休憩できる多摩川交流センターで、ゆっくり過ごせます。



多摩川に面した
開放的な
ゴルフ場



川崎
リバーサイド
パーク
ゴルフ場

Kawasaki Riverside Park

多摩川河川敷 ならではの 圧倒的な開放感！

多摩川に沿って広がるコースは、ロング1ホール、ミドル5ホール、ショート3ホール合計9ホール、2,259ヤードPAR34のゴルフ場です。一部ホールを除きドライバーも使用できます。都会にしながら、河川敷ならではの開放感のもとでプレーできます。アクセスも良く、リーズナブルな料金でお気軽にお楽しみいただけるゴルフコースです。



Hole No.	1	2	3	4	5	6	7	8	9	TOTAL	
PAR	4	3	4	4	4	4	3	3	5	34	
TeeYard	L	385	120	342	234	254	268	151	85	420	2,259
	R	374	168	331	228	237	257	98	87	401	2,181
HDC	1	3	4	7	6	2	5	9	8	—	

天然芝アプローチ練習場・パター練習場

当ゴルフ場では、アプローチ練習場(有料)とパター練習場(無料)もご利用いただけます。アプローチ練習場は800㎡と広々!!バンカーショットも可能です。

アプローチ練習場 利用料金 ※貸しボール10球付き ※人数・入場制限あり

当日プレーされた方 / 当日プレー予約済の方	300円 / 30分
練習場のみご利用の方	600円 / 30分



ご利用案内

営業時間

通年 7:00 オープン / 7:20 スタート

定休日: 第1・3・5火曜日
年末年始(12/31~1/2)およびゴルフ場の定める日

利用料金

	平日		土日祝	
	1回目	追加プレー	1回目	追加プレー
一般	3,700円	2,650円		
特別優待	3,200円	2,150円	4,300円	3,250円
敬老・ 障害者・ ジュニア 優待	2,200円	1,550円		

※上記料金は9ホール1回の料金(諸費用、消費税込)です ※1回目料金には、ゴルフ利用税400円、緑化協力金50円が含まれています ※優待料金は平日のみで、優待証が必要です

優待料金制度

特別優待	満65歳以上の方
敬老優待	満70歳以上の方
障害者優待	障害者手帳の交付を受けている方
ジュニア優待	18歳未満及び学校体育活動としてゴルフ場を利用する学生

※上記の優待を受けるには申請が必要です(要身分証明書)。詳しくはゴルフ場受付にお問い合わせください ※優待制度は平日のみ有効でプレー受付時、優待証の提示が必要です

サービスデー

シニアデー	第2・第4火曜日。敬老優待料金200円引き(追加プレーは通常料金)
ポイント2倍デー	木曜日。一般登録および特別優待のお客様に來場ポイント2倍付与
ジュニア応援デー	土曜日。18歳未満の方は平日料金と同じ2,200円でプレー可能

※上記設定日が祝祭日に該当する場合は、サービスデーの対象外とさせていただきます

ポイントサービス

一般登録および特別優待のお客様には1回のご来場で1ポイント付与し、20ポイントで平日1回プレーをサービスします(ただし、ゴルフ利用税はご負担ください)。また、土日祝祭日にポイントをご利用の場合は、ご利用料金より2,000円をお引きします。

お申込み方法

平日 プレー当日到着順の受付です。午前7時の受付開始まで整理券を取ってお待ち下さい。午後スタートのみ電話にてご予約を承ります。予約はプレー当日の午前10時から受け付けております。

土日祝 予約制。オンライン予約または下記の電話にて承ります。予約はプレー日2ヶ月前の同日午前10時からプレー日前日の午後3時まで受け付けております。当日、直接お越しいただいても空きがあれば受付を承ります。

※追加プレーを希望される方は、1回目プレー終了後、再度お申し込みください ※多くのお客様にプレーを楽しんでいただくため、4名1組でのプレーとなります ※ご予約はお一人様2組8名様まで承ります

☎ > **044-555-4311**
音声ガイダンスに従って操作してください

📱 > オンライン予約は
川崎リバーサイドパーク
公式サイトにて

